

LA CLÉ DE VOÛTE D'UNE AGRICULTURE DURABLE

AUTRICUM



BLÉ TENDRE D'HIVER ½ PRÉCOCE

Le regard du sélectionneur :

« AUTRICUM (nom historique de la ville de Chartres) se positionne en cœur de marché et multiplie les atouts pour se démarquer. Résistant cécidomyies, il bénéficie en végétation d'un profil sanitaire complet. Très qualitatif à la récolte, AUTRICUM offre de très bons PS et des notes de panification élevées et régulières. Il répond ainsi aux besoins des agriculteurs et des collecteurs d'une très vaste zone céréalière au Nord d'une ligne Bordeaux-Lyon. »

**SAATEN
UNION**

AUTRICUM

Blé barbu ½ précoce à épaïsson avec un redémarrage lent en sortie hiver, AUTRICUM est adapté à une grande zone géographique, et permet une grande souplesse de date de semis.

Productivité

- Résultats très réguliers sur l'ensemble de la zone de culture :
→ **103,4 %** des témoins en zone **Nord** (20 essais 2020).
→ **+ 2,4 q/ha** sur la moy. des témoins CTPS (synthèse ARVALIS zone **Sud Bassin parisien** récolte 2020).
- Potentiel préservé en **Non Traité** : jusqu'à 106,5 % des témoins en Non Traité dans les essais CTPS zone Nord.

Profil	1	2	3	4	5	6	7	8	9
Tallage	█	█	█	█	█	█	█	█	█
Fertilité	█	█	█	█	█	█	█	█	█
PMG	█	█	█	█	█	█	█	█	█

Qualité & valorisation

Profil	1	2	3	4	5	6	7	8	9
PS	█	█	█	█	█	█	█	█	█
GPD	█	█	█	█	█	█	█	█	█

Source : SAATEN-UNION

- **PS élevés** : moy. 80,5 kg/hl (115 essais 2018-20).
- **Note GPD : 8** - Teneurs en protéines élevées associées à une facilité à produire des protéines.
- **VOp** sur la liste ANMF 2021.
- BPS avec des notes de panification élevées (>260) et régulières, de **très bons volumes** (supérieurs à 1 800).
- Très bons W, P/L équilibrés et temps de chute de Hagberg élevés.
- Valorisation en **meunerie, à l'export (classe premium A1)**.

Rusticité

- Résistant **cécidomyie**.
- Très bon comportement face à l'ensemble des maladies du feuillage.
- Comportement favorable vis-à-vis de la **fusariose (5)** et du **risque DON (5)**.
- Bon comportement face à la **verse**.
- **Tolérant au froid (7)**.
- CEPP : 0,06.

Sensible	PROFIL AGRONOMIQUE									Tolérant
	1	2	3	4	5	6	7	8	9	

Notations à l'inscription sauf * : note interne

- Résistant à la cécidomyie
- Très bon profil qualité
- Bons PS et bons taux de protéines
- Tolérance aux maladies des feuilles à l'épi



PERFORMANCES AU CTPS 2018 - 2019	ZONE NORD	
	TRAITÉ	NON TRAITÉ
1 ^{ère} année	100,9 %	104,7 %
2 ^e année	102,7 %	101,5 %
Note d'inscription	102,4 %	

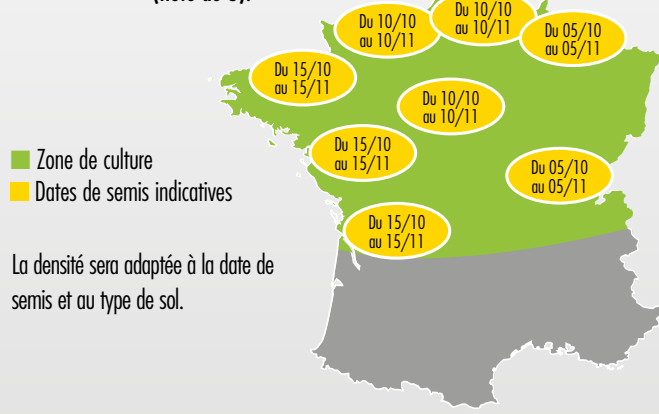
En % des témoins officiels

Conseils de culture

Semis possible en tout type de sol. Possible en précédent maïs.

Dates et densités de semis

Alternativité : type hiver à ½ hiver (note de 3).



La densité sera adaptée à la date de semis et au type de sol.

Protection phytosanitaire

Appliquer un régulateur en cas de risque verse élevé. Ajuster la protection fongicide au plus près en prenant en compte les tolérances variétales, la pression parasitaire annuelle et en vous appuyant sur les conseils des BSV.

Désherbage : tolérant au chlortoluron.

Fertilisation

Fractionner les apports d'azote de manière à en optimiser l'efficacité.

SAATEN-UNION

BP 6 - 60190 Estrées-Saint-Denis
Tél. : 03 44 91 48 40
saaten@saaten-union.fr
www.saaten-union.fr

